

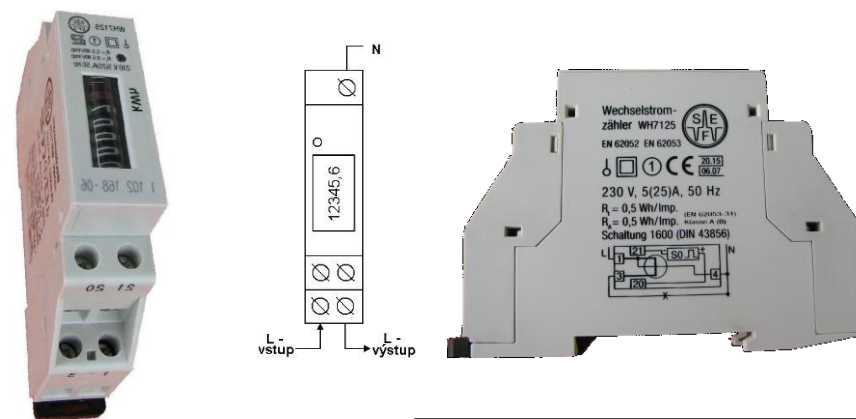
Jednofázový elektroměr WH 7125

Elektronický jednofázový elektroměr
230 V~, 5 (25)A, 50-60 Hz
s brzdou zpětného chodu
podle připojení 1600 normy DIN 43856
(viz elektroměr)
Provedení podle EN 62053 CE
s platným ověřením zkušebnou PTB
Třída přesnosti 1
V provedí pro montáž na lištu DIN
(DIN-EN 50022),
Šíře 1 modul = 18 mm (DIN 43880)
Interface: S0-optický výstup
(podle normy DIN 43864)
Hodnota pulzu RA = 0,5 nebo 1 kWh / Imp.
(viz elektroměr)
LED svítí stále při prvním připojení bez
proudu a synchronně bliká při 0,5 kW
nebo 1 kW /Impulz = RL (viz elektroměr)
Počítadlo: 5 celých míst pro kilowatthodiny
a 1 desetinné místo
Vnitřní proudová spotřeba / proudová zátěž
cca 0,5 VA
Rozsah provozního napětí: od 195 V- 253 V
Meze měřeného proudu:
od 0,025 A do 25 A
Náběhový proud $\cos\phi = 1$ základní 22 mA
Zohlednění harmonických až do 7 kHz
Meze provozní teploty: -20°C to +50°C
Maximální vzdušná vlhkost: roční průměr
hodnoty 75%, krátkodobě 95%

Návod k obsluze

Připojení elektrické sítě:
Fáze přívod L na svorku 1
Neutrál přívod N na svorku 4
Fáze výstup L na svorce 3
Jištění a drátové propojení
Pro pojistku = 16 A, vypínací charakteri-
stika jištění B;
minimální průřez vodiče 1,5 mm²
Pro pojistku = 20 A, vypínací charakteri-
stika jištění B;
minimální průřez vodiče 2,5 mm²
Zapojení pasivního výstupu impulzů
je podle „SO podmínek standardu
DIN 43864: 18 V až 27 V;
max. 27 mA; délka impulzu = 30 ms;
+ pól na svorce 20
mezni hodnoty: max. 60 Vss; max. 30 mA;
Zabudovaná dioda – ochrana proti přepo-
lování (pasivní)

**POZOR: zaplombované víko – při poku-
su otevřít víko elektroměr zničíte**



Jednofázový elektroměr WH 7125 Elektronický jednofázový elektroměr

230 V~, 5 (25)A, 50-60 Hz
s brzdou zpětného chodu
podle připojení 1600 normy DIN 43856
(viz elektroměr)
Provedení podle EN 62053 CE
s platným ověřením zkušebnou PTB
Třída přesnosti 1
V provedí pro montáž na lištu DIN
(DIN-EN 50022),
Šíře 1 modul = 18 mm (DIN 43880)
Interface: S0-optický výstup
(podle normy DIN 43864)
Hodnota pulzu RA = 0,5 nebo 1 kWh / Imp.
(viz elektroměr)
LED svítí stále při prvním připojení bez
proudu a synchronně bliká při 0,5 kW
nebo 1 kW /Impulz = RL (viz elektroměr)
Počítadlo: 5 celých míst pro kilowatthodiny
a 1 desetinné místo
Vnitřní proudová spotřeba / proudová zátěž
cca 0,5 VA
Rozsah provozního napětí: od 195 V- 253 V
Meze měřeného proudu:
od 0,025 A do 25 A
Náběhový proud $\cos\phi = 1$ základní 22 mA
Zohlednění harmonických až do 7 kHz
Meze provozní teploty: -20°C to +50°C
Maximální vzdušná vlhkost: roční průměr
hodnoty 75%, krátkodobě 95%

Návod k obsluze

Připojení elektrické sítě:
Fáze přívod L na svorku 1
Neutrál přívod N na svorku 4
Fáze výstup L na svorce 3
Jištění a drátové propojení
Pro pojistku = 16 A, vypínací charakteri-
stika jištění B;
minimální průřez vodiče 1,5 mm²
Pro pojistku = 20 A, vypínací charakteri-
stika jištění B;
minimální průřez vodiče 2,5 mm²
Zapojení pasivního výstupu impulzů
je podle „SO podmínek standardu
DIN 43864: 18 V až 27 V;
max. 27 mA; délka impulzu = 30 ms;
+ pól na svorce 20
mezni hodnoty: max. 60 Vss; max. 30 mA;
Zabudovaná dioda – ochrana proti přepo-
lování (pasivní)

**POZOR: zaplombované víko – při poku-
su otevřít víko elektroměr zničíte**